



* CC Powerpoint - מקור תמונת עגלה, CDC - מקור תמונת וירוס קורונה

25 למרץ 2020

משבר הקורונה

ניתוח קניות ברשתות השיווק

אורי צוק בר, ארז אוסמן

הניתוח מבוסס על נתוני מכר שמקורם בקופות של מרבית רשתות השיווק, הנתונים מייצרים אומדני מכר ברמת דיוק גבוהה לכלל המכר של חמאה ברשתות השיווק ובחנויות שבמגזר הקמעונאי המבוזקד. מקור הנתונים: סטורנקסט

משבר הקורונה (COVID-19)

- בתחילת שנת 2020 התפרצה מגפת ה"קורונה" בעיר ווהאן בסין ומשם התפשטה לרחבי העולם
- לאחר קרוב ל-122 אלף נדבקים ב-121 מדינות, ארגון הבריאות הכריז על "הקורונה" מגיפה עולמית ב-11 למרץ.
- בישראל התגלה מקרה הקורונה הראשון 27 לפברואר, מאז רצף האירועים מבטא החמרה הולכת וגוברת בהגבלות על הציבור על מנת למנוע את התפשטות המחלה

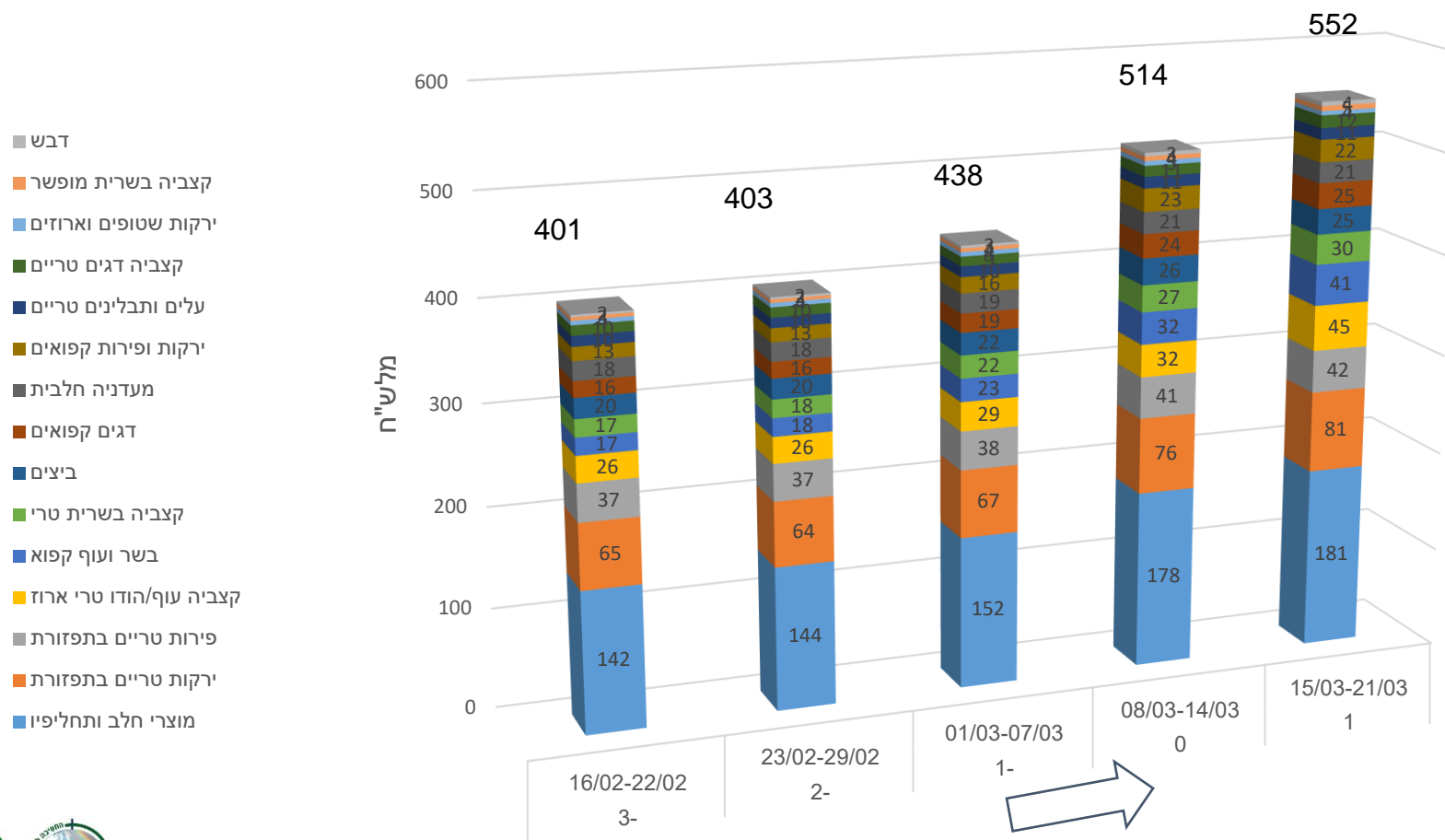
משבר הקורונה על ציר הזמן



*לצורך הניתוח מספרנו את השבועות כרונולוגית (בהתאם לציר הזמן מעלה) כאשר שבוע 0 בו החלו הגבלות משמעותיות על הציבור מסמן לצורכי השוואה את תחילת "משבר הקורונה".

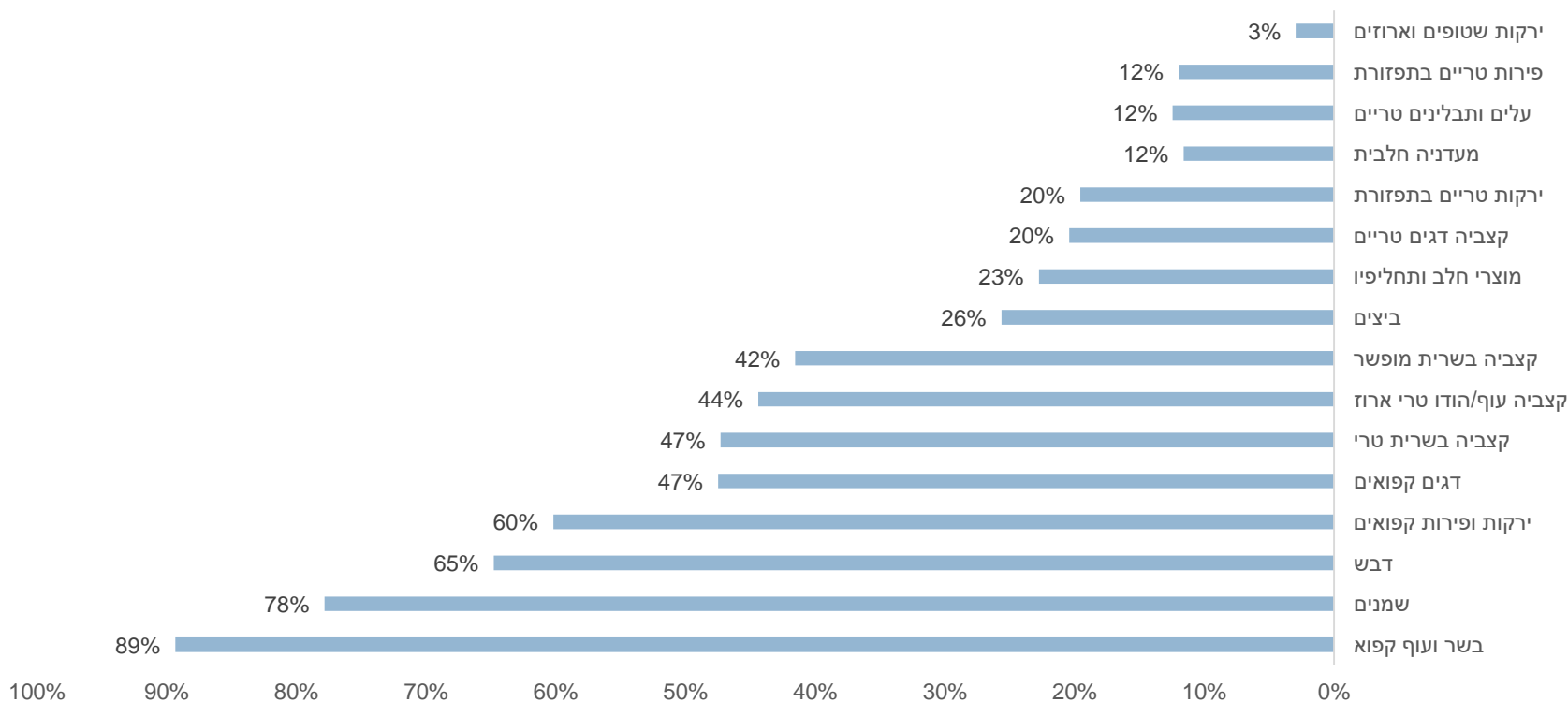
מכר כספי ברשתות השיווק של מזון שמקורו בחקלאות (מלש"ח)

מגמת עליה במכר הכספי של מוצרי מזון טרי ומזון טרי קפוא



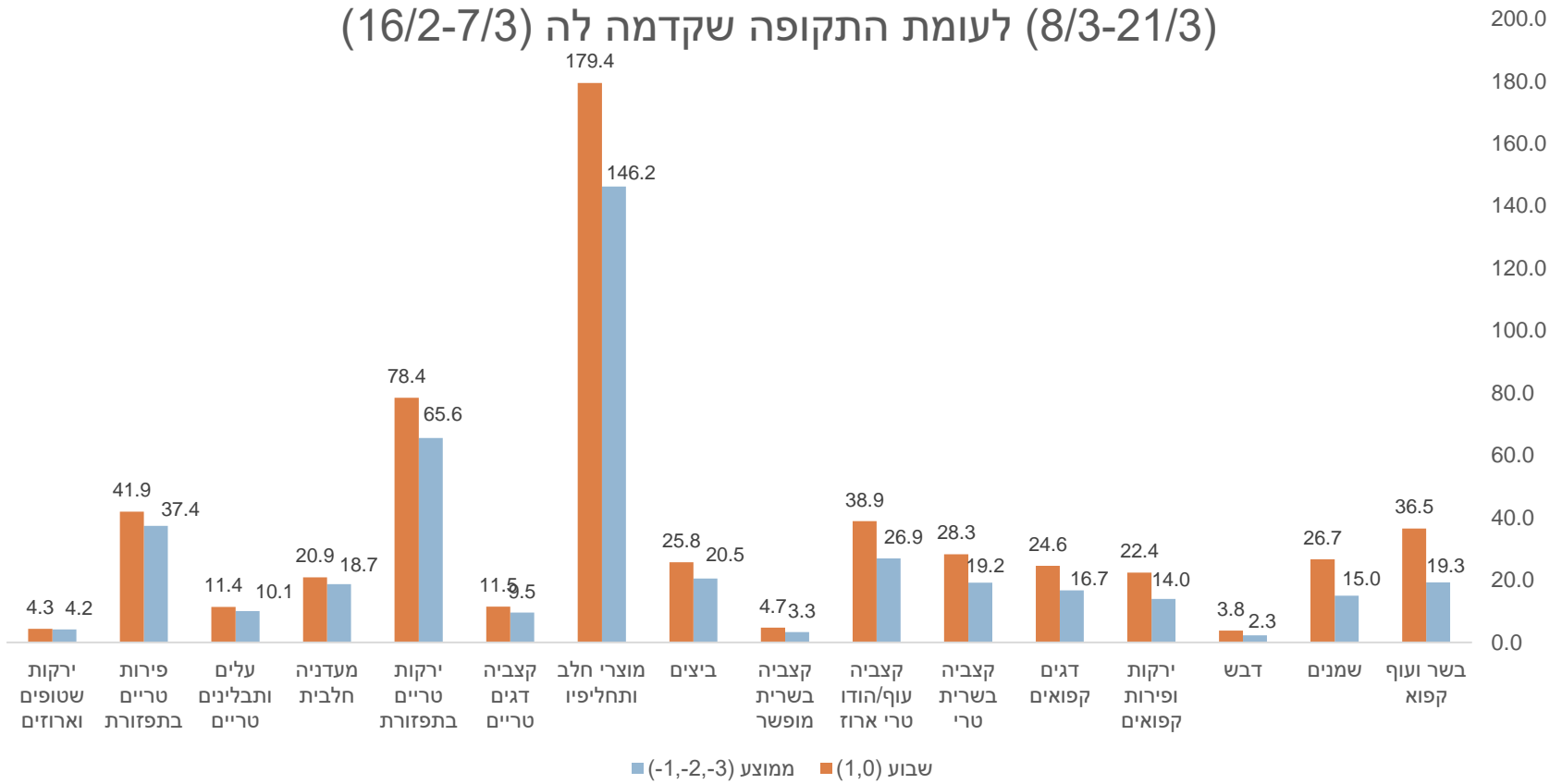
מכר ברשתות השיווק של מזון שמקורו בחקלאות (מלש"ח)

שיעור שינוי במכר הכספי הממוצע (שבועי) בין תקופת "משבר הקורונה" (16/2-7/3) לעומת שלושת השבועות שקדמו לה (8/3-21/3)



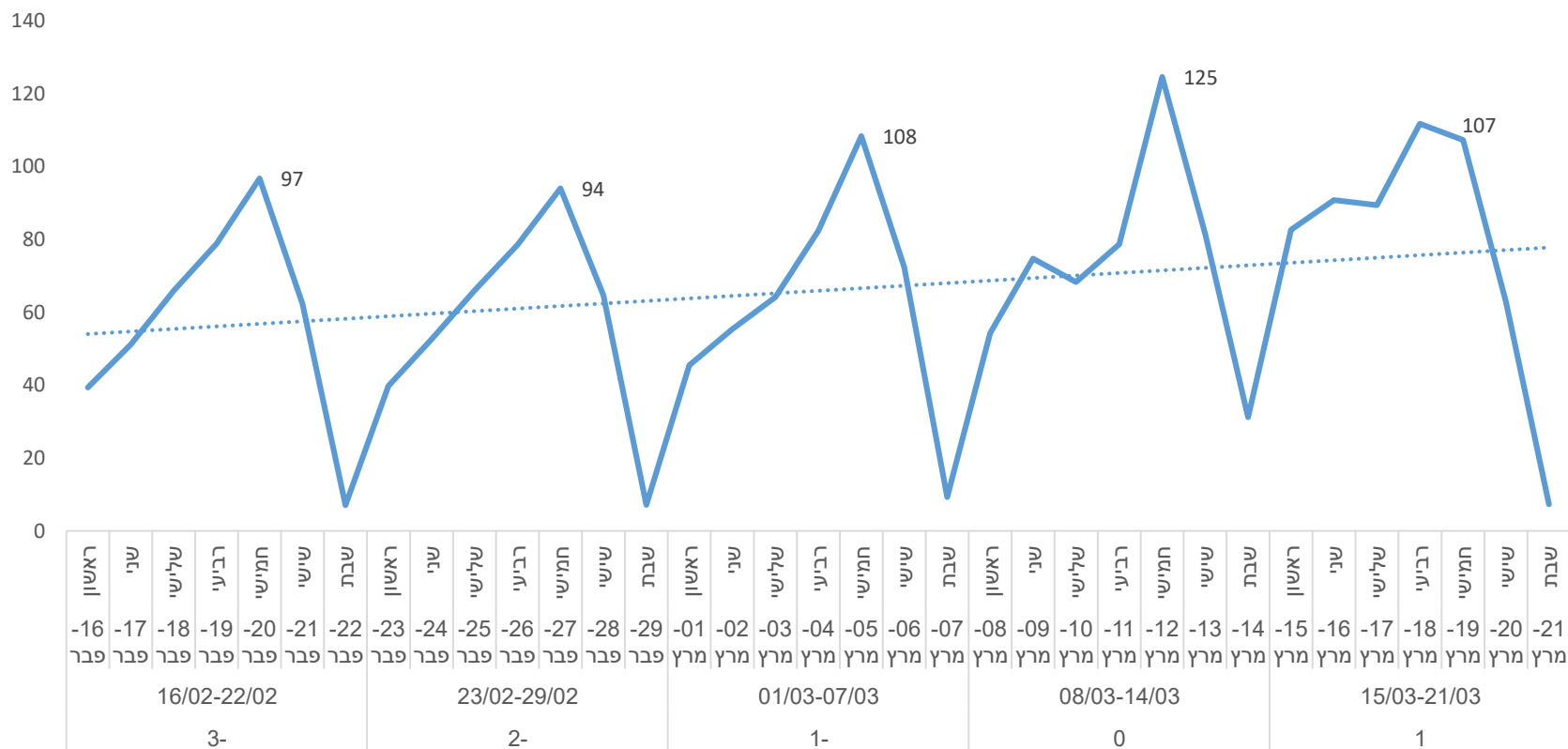
מכר ברשתות השיווק של מזון שמקורו בחקלאות (מלש"ח)

ממוצע שבועי של מכר כספי לתקופה שמתחילת משבר הקורונה
(8/3-21/3) לעומת התקופה שקדמה לה (16/2-7/3)



מכר כספי מזון שמקורו בחקלאות

מכר כספי לפי ימים (מלש"ח)



שיא הקניות ליום היו בשבוע 0 ביום חמישי למרות שסך המכר הכספי בשבוע 1 היה גבוהה מזה של שבוע 0. בשבוע 1 ניכרת המשך מגמת הקניות בתחילת השבוע והתמתנות בקניות בסוף השבוע ביחס לשבוע הקודם

*"מזון שמקורו בחקלאות" הינו מצרף כל המחלקות המופיעות בניתוח המכר בשקף הקודם



מגמות עיקריות מזון טרי וטרי קפוא

7

- עליה במכר הכספי בכל המוצרים
- גידול משמעותי בצריכת מוצרים הניתנים לאגירה, לעומת עליה גדולה, אך מתונה יותר במוצרים שלא ניתנים לשימור
- העלייה בצריכת המזון מוסברת בחששות של הציבור למחסור במזון, כמו כן בגידול בצריכה הביתית לאור המגבלות שהפחיתו את צריכת המזון מחוץ לבתים
- העלייה במכר הכספי יכול להיות מוסברת גם בעליות מחירים בחלק מהמוצרים
- פיזור הקניות על פני השבוע השתנה ביחס לשבוע "רגיל" בהתאם ל"מדד הלחץ" של הציבור וההודעות לתקשורת

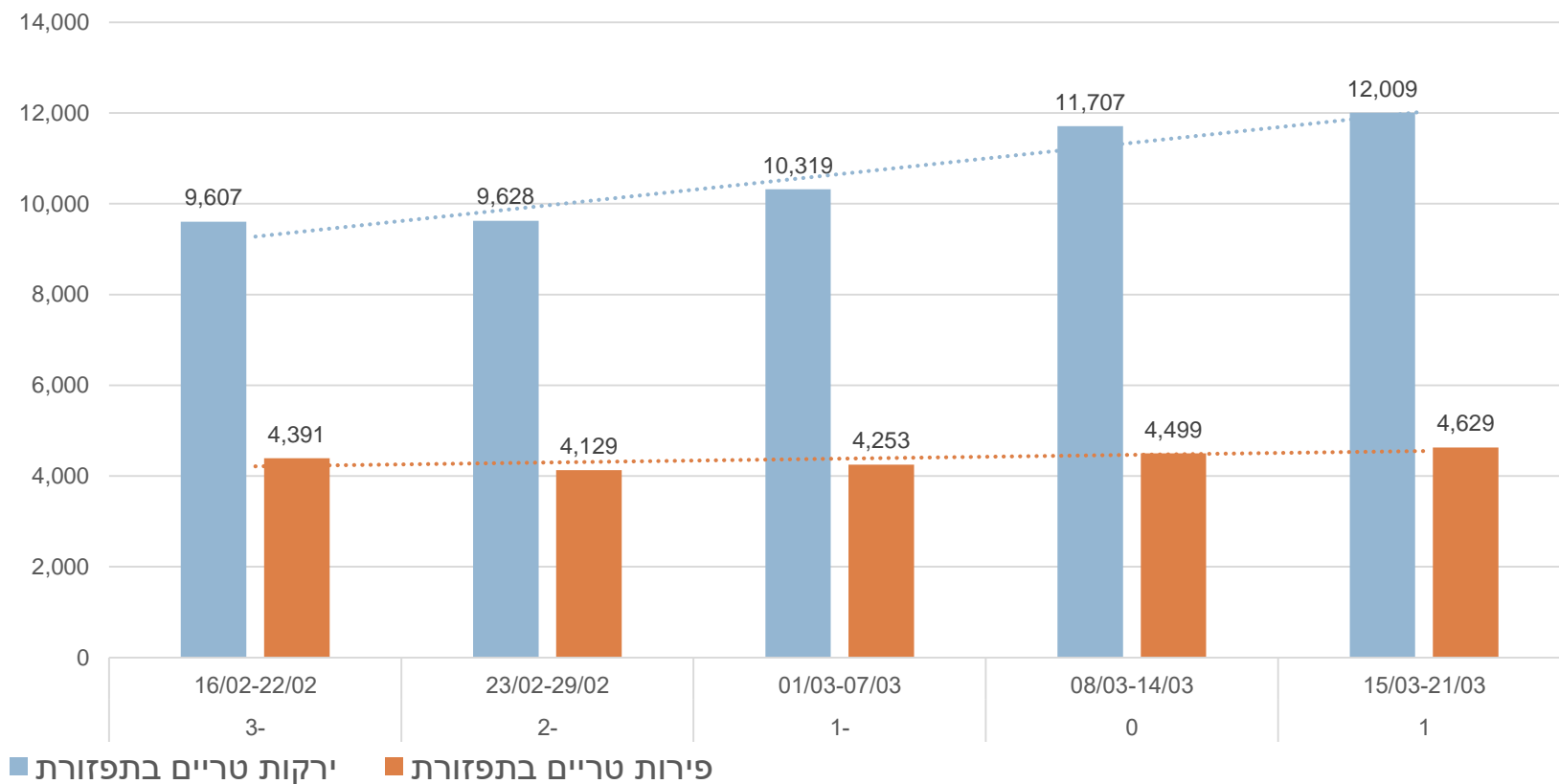


ניתוח קטגוריות עיקריות



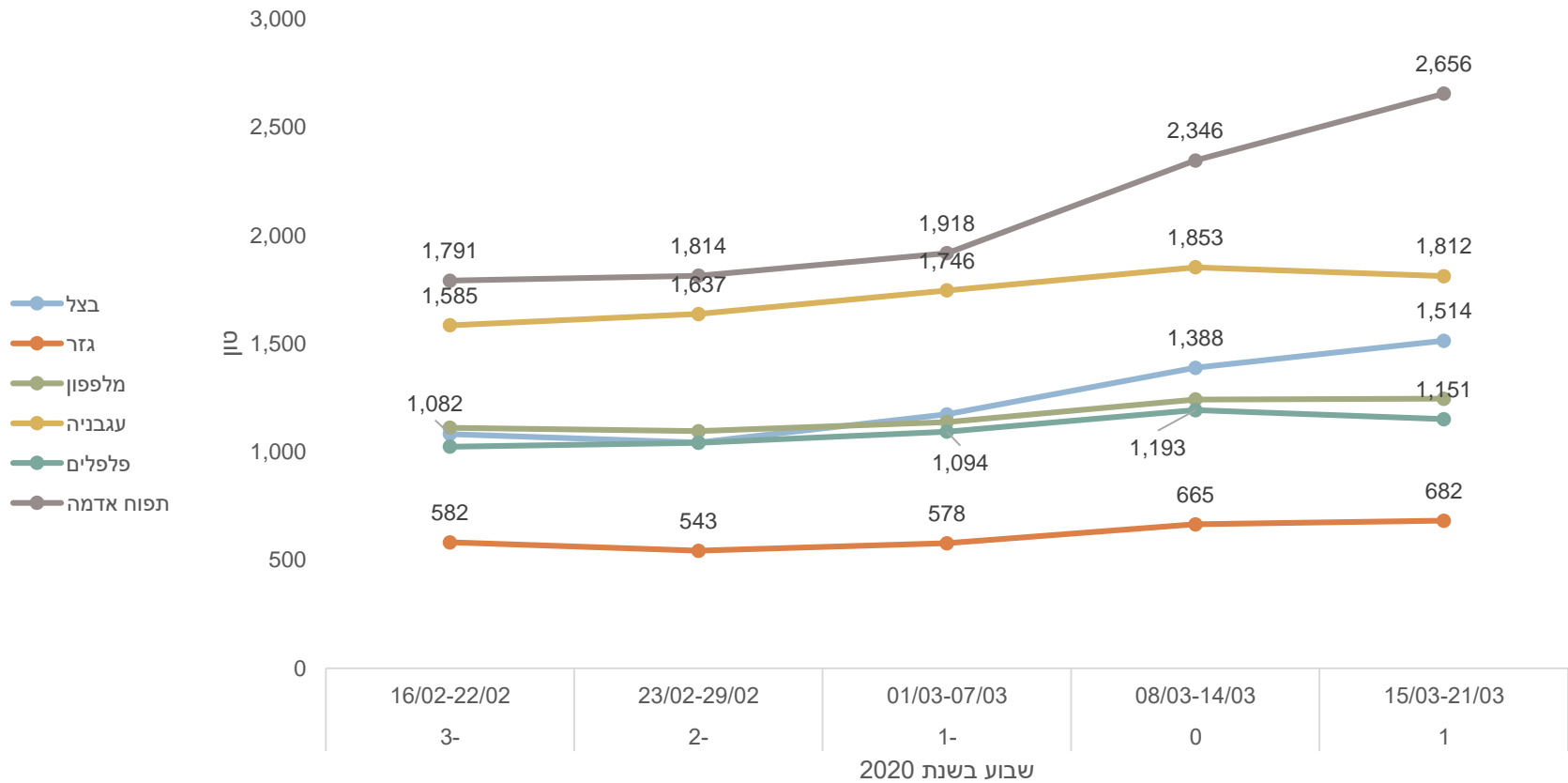
פירות וירקות

כמויות ירקות ופירות (טון)



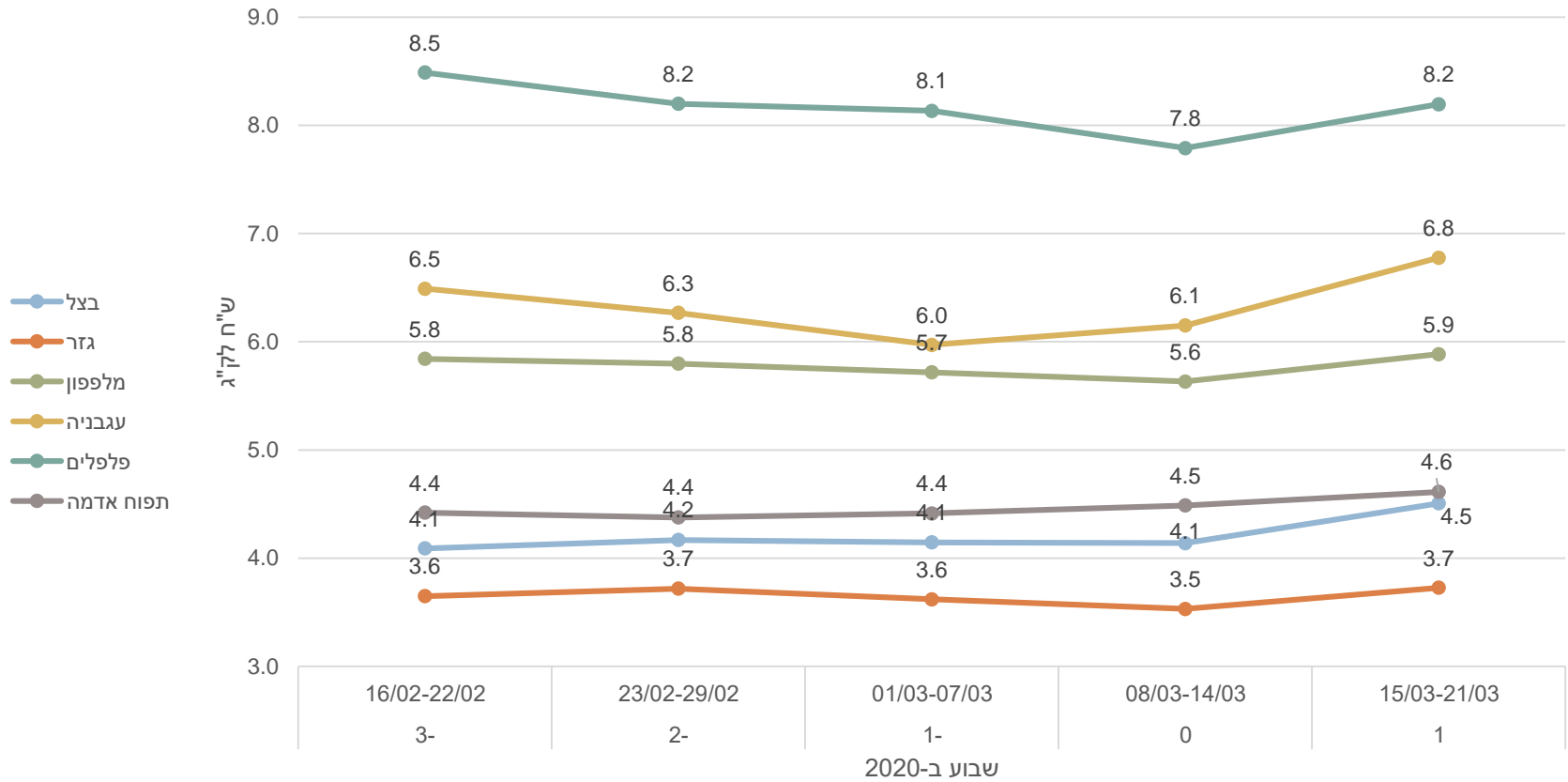
ירקות טריים

כמות מכר ירקות עיקריים (טון)



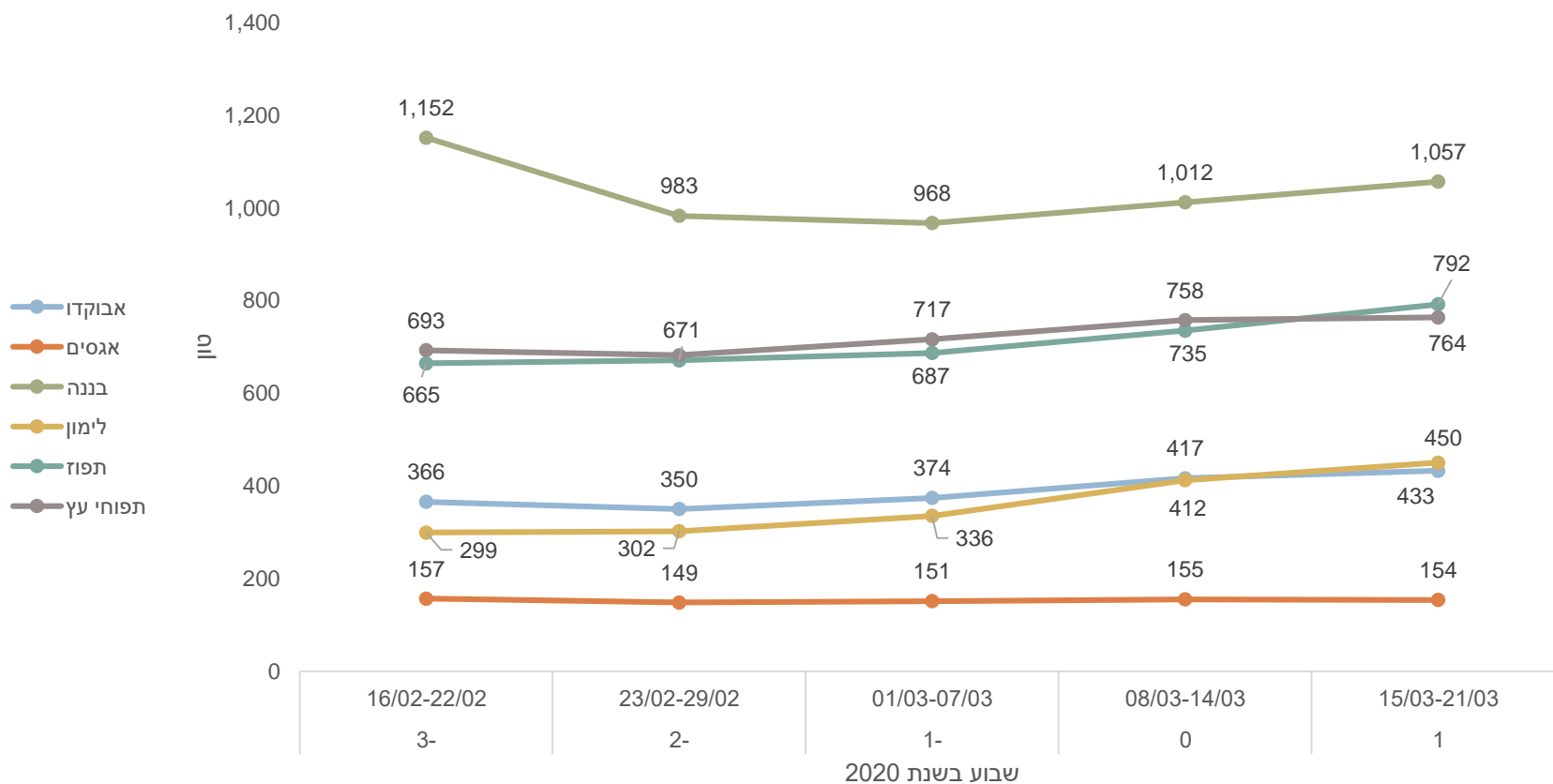
ירקות טריים

מחירי ירקות טריים עיקריים (ש"ח לק"ג)



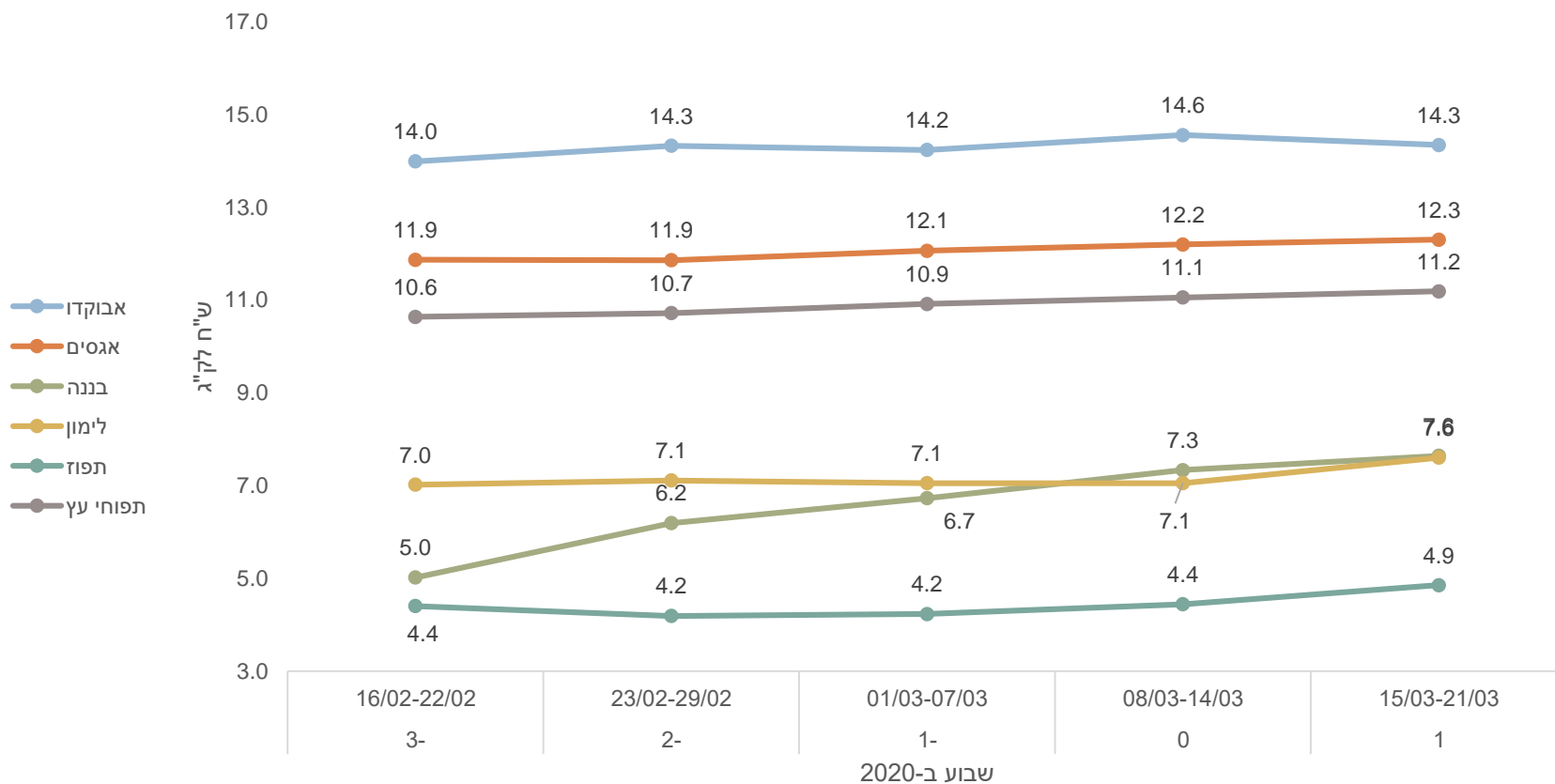
פירות טריים

כמות מכר פירות עיקריים (טון)

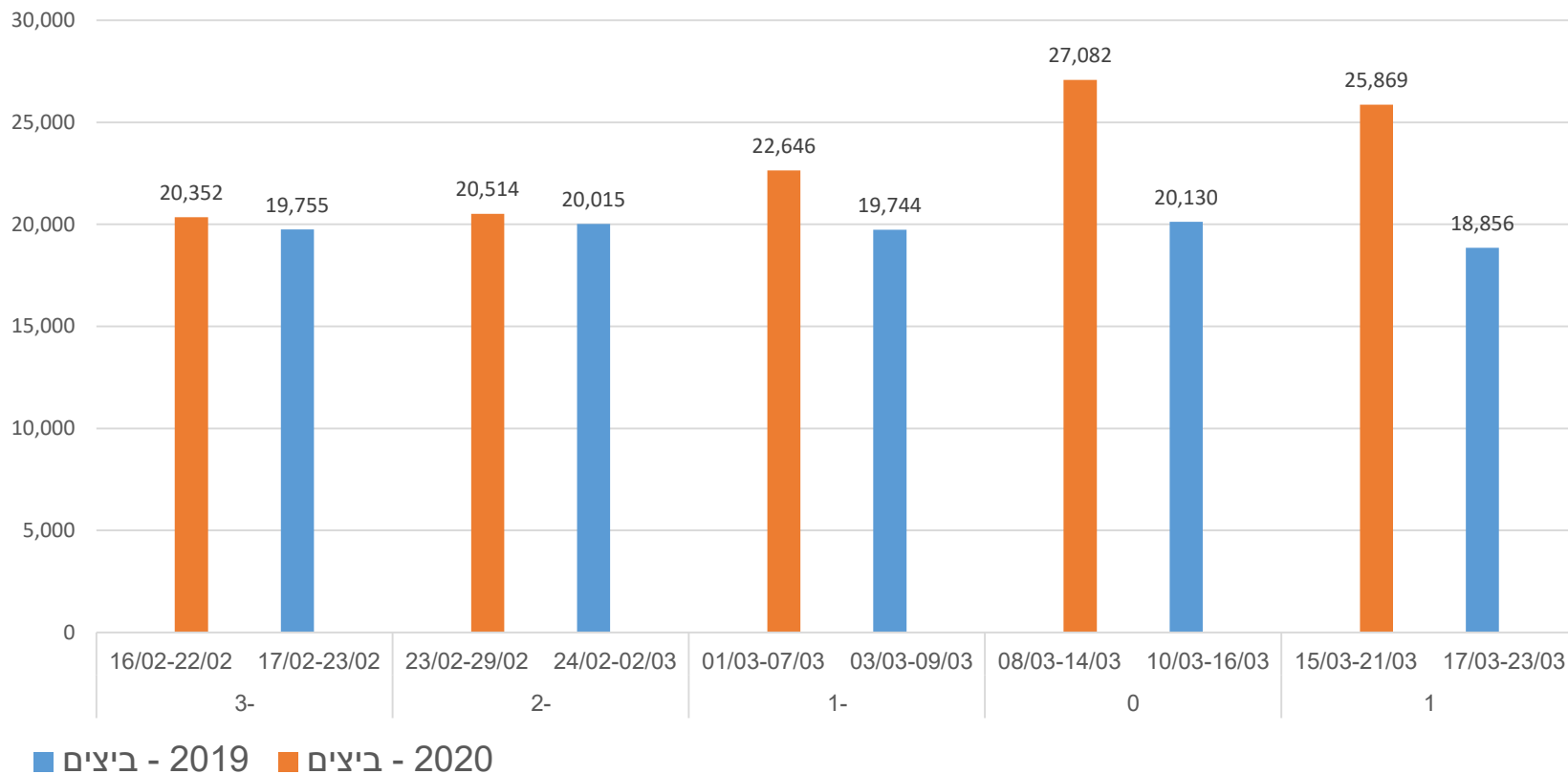


פירות טריים

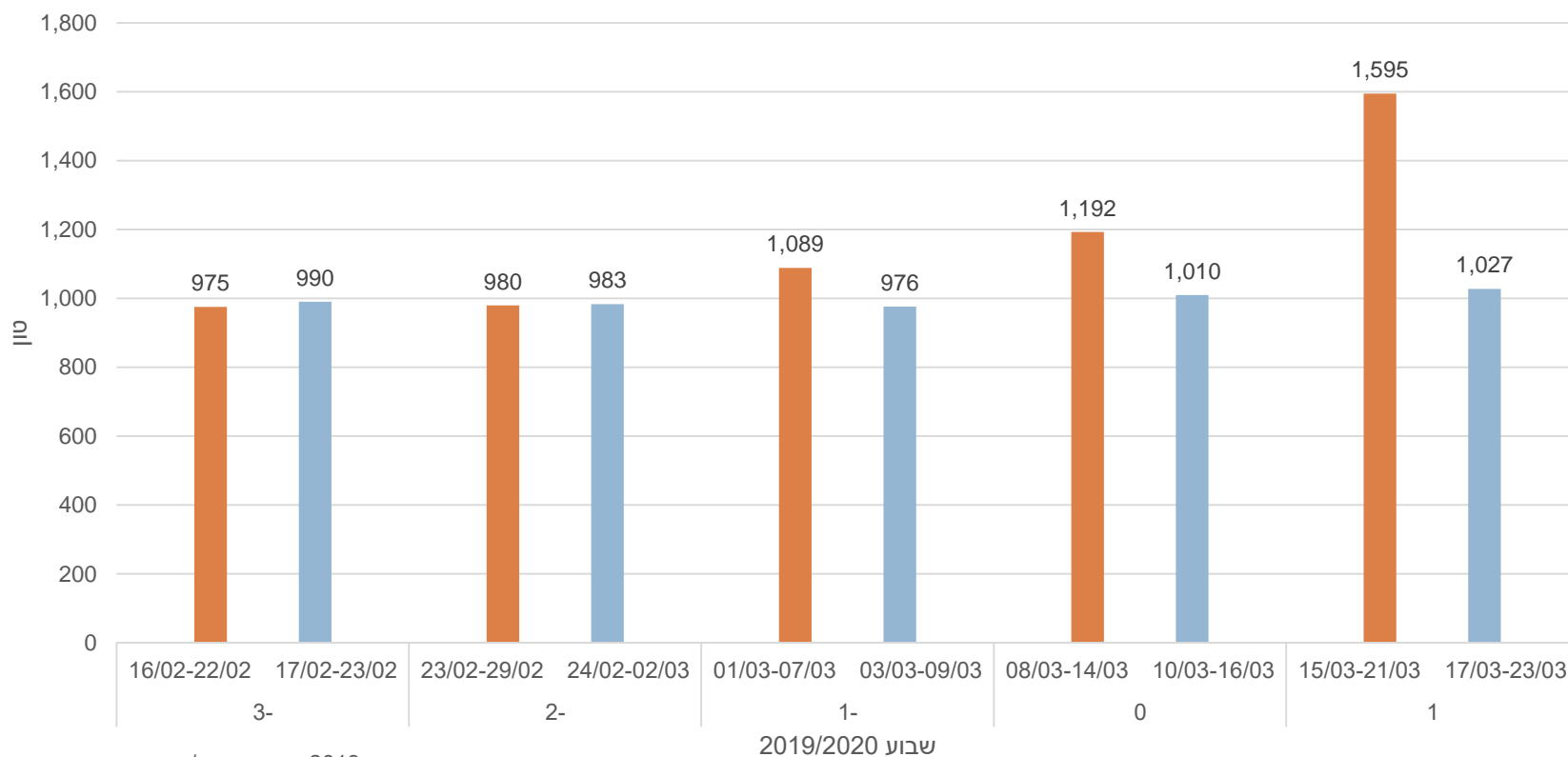
מחירי פירות טריים עיקריים (ש"ח לק"ג)



כמות ביצים שבועית (אלפי יחידות באריזה) לעומת 2019



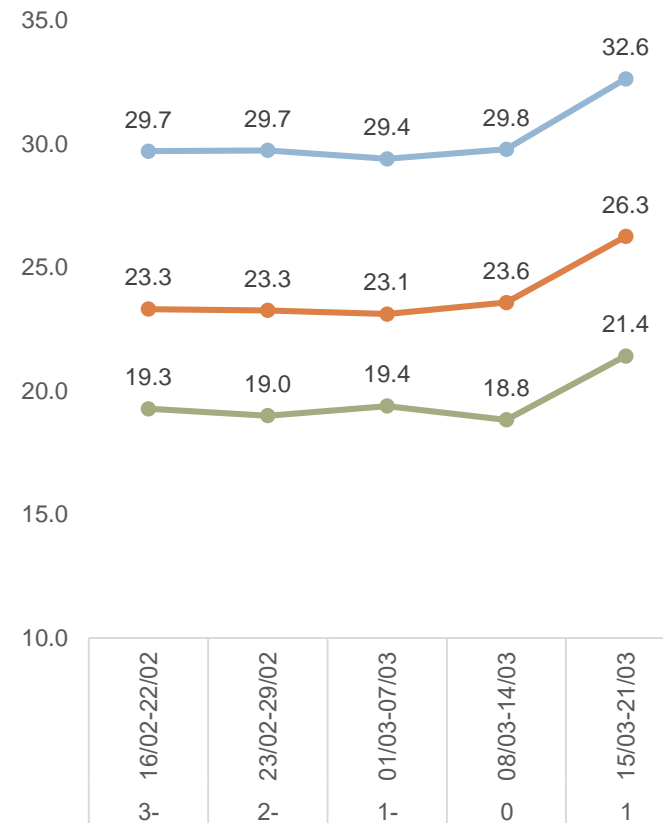
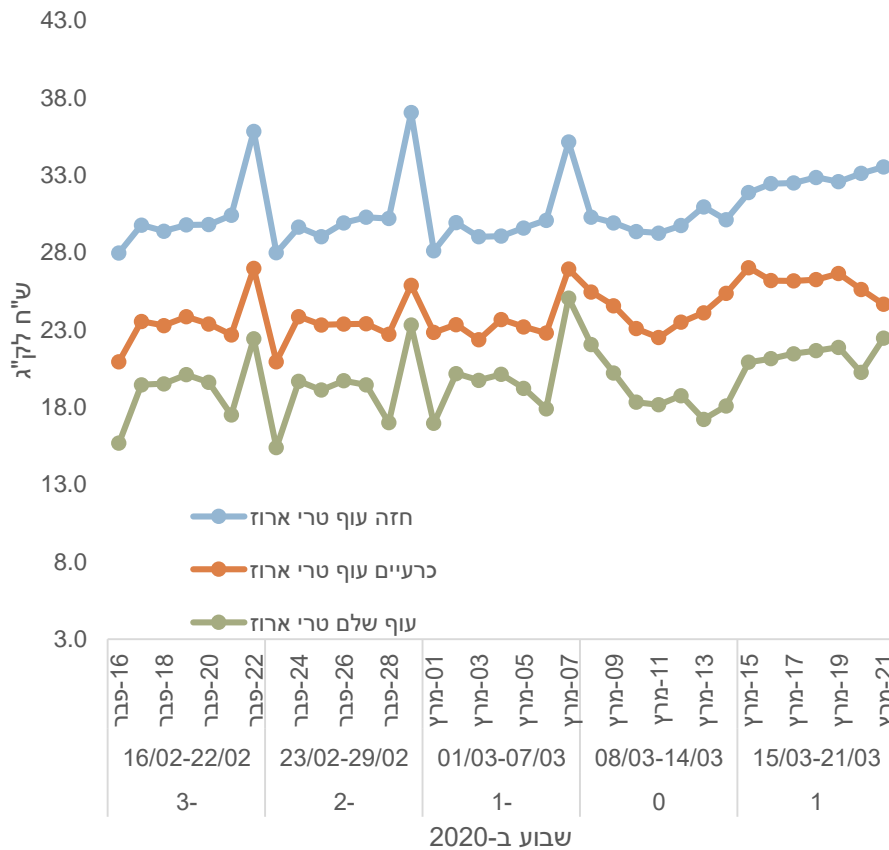
קצביה עוף והודו טרי כמות מכר (טון)



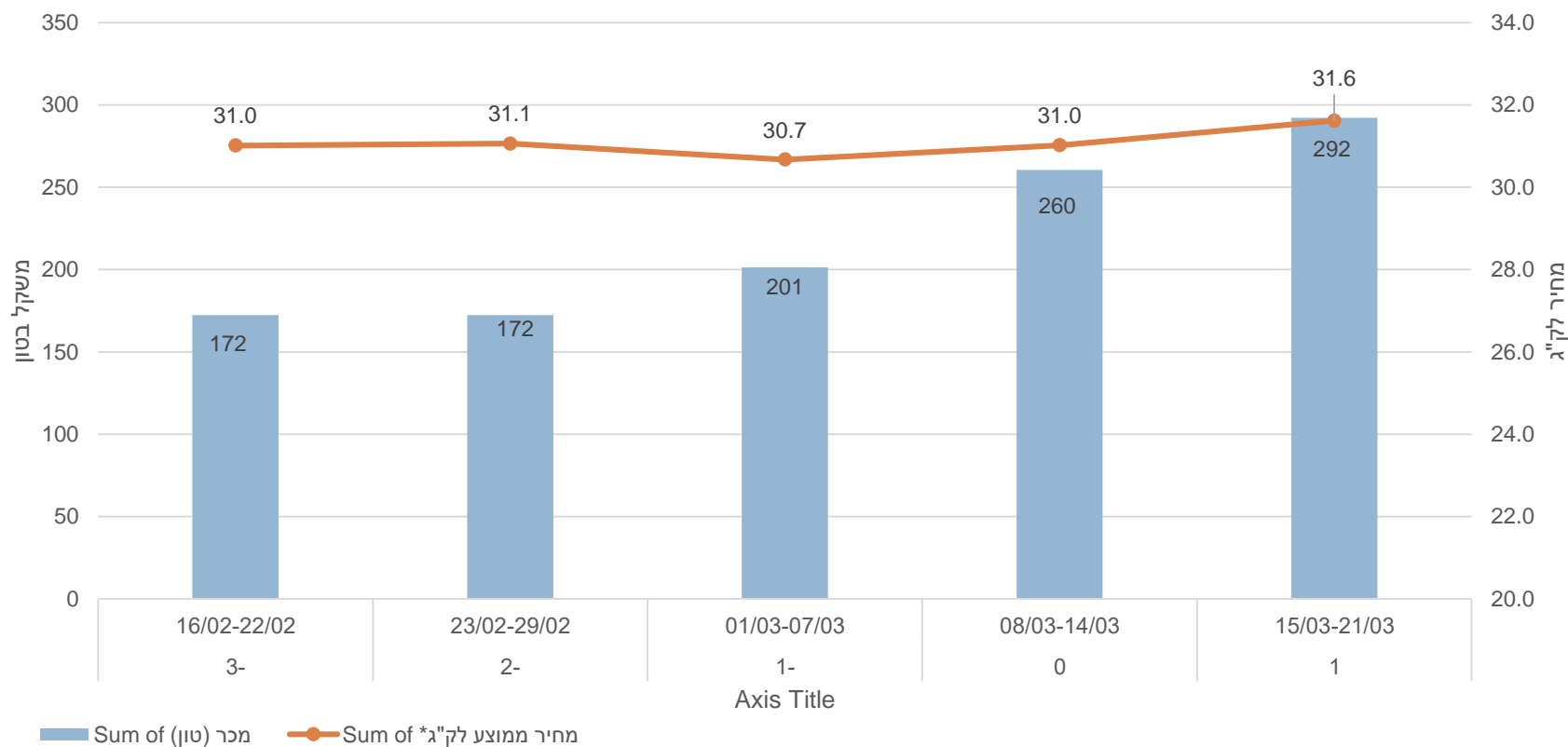
■ קצביה עוף והודו טרי ארוז - 2019
 ■ קצביה עוף והודו טרי ארוז - 2020



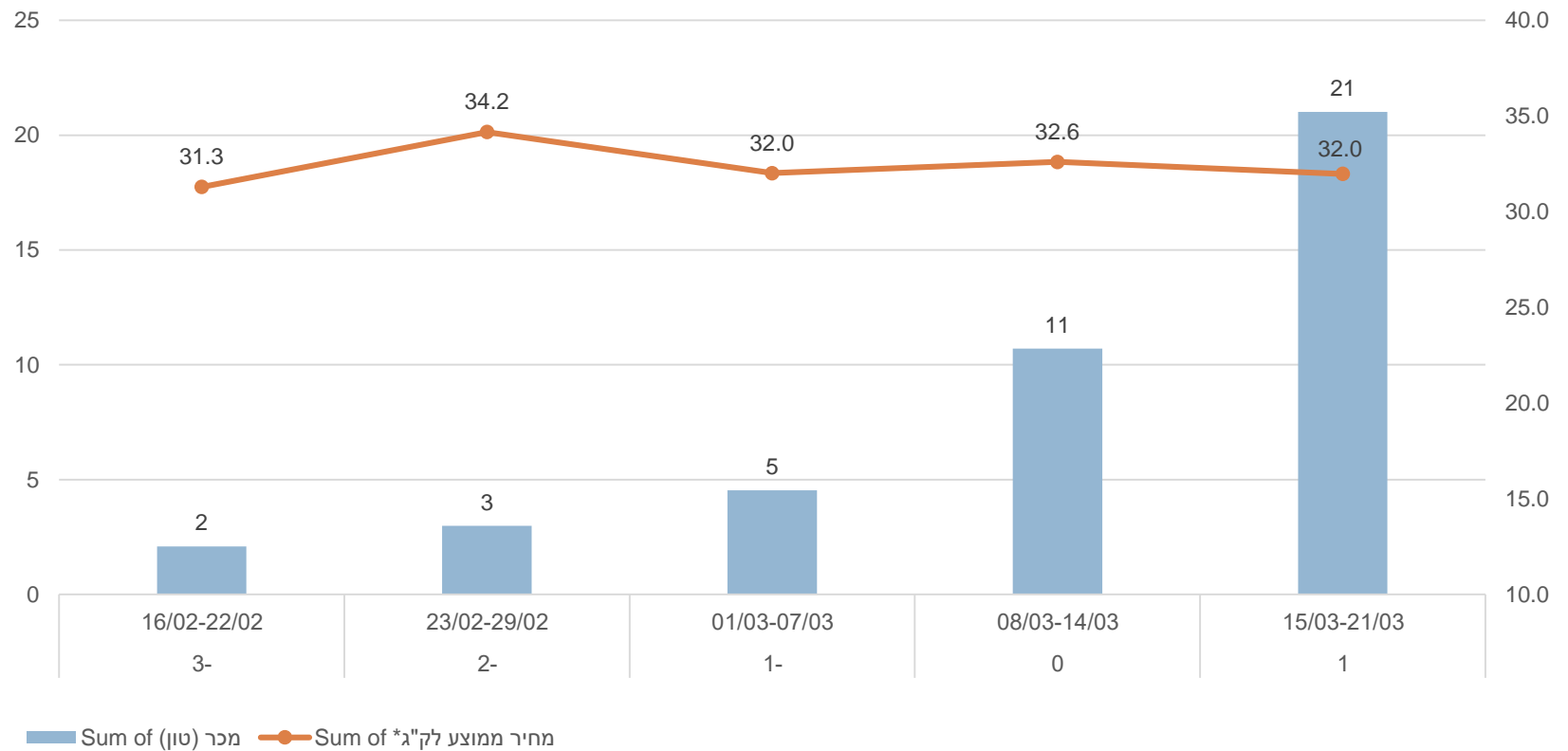
מחיר עוף וחלקי עוף ש"ח לק"ג



דגים קפואים - פילה אמנון (בוואקום)

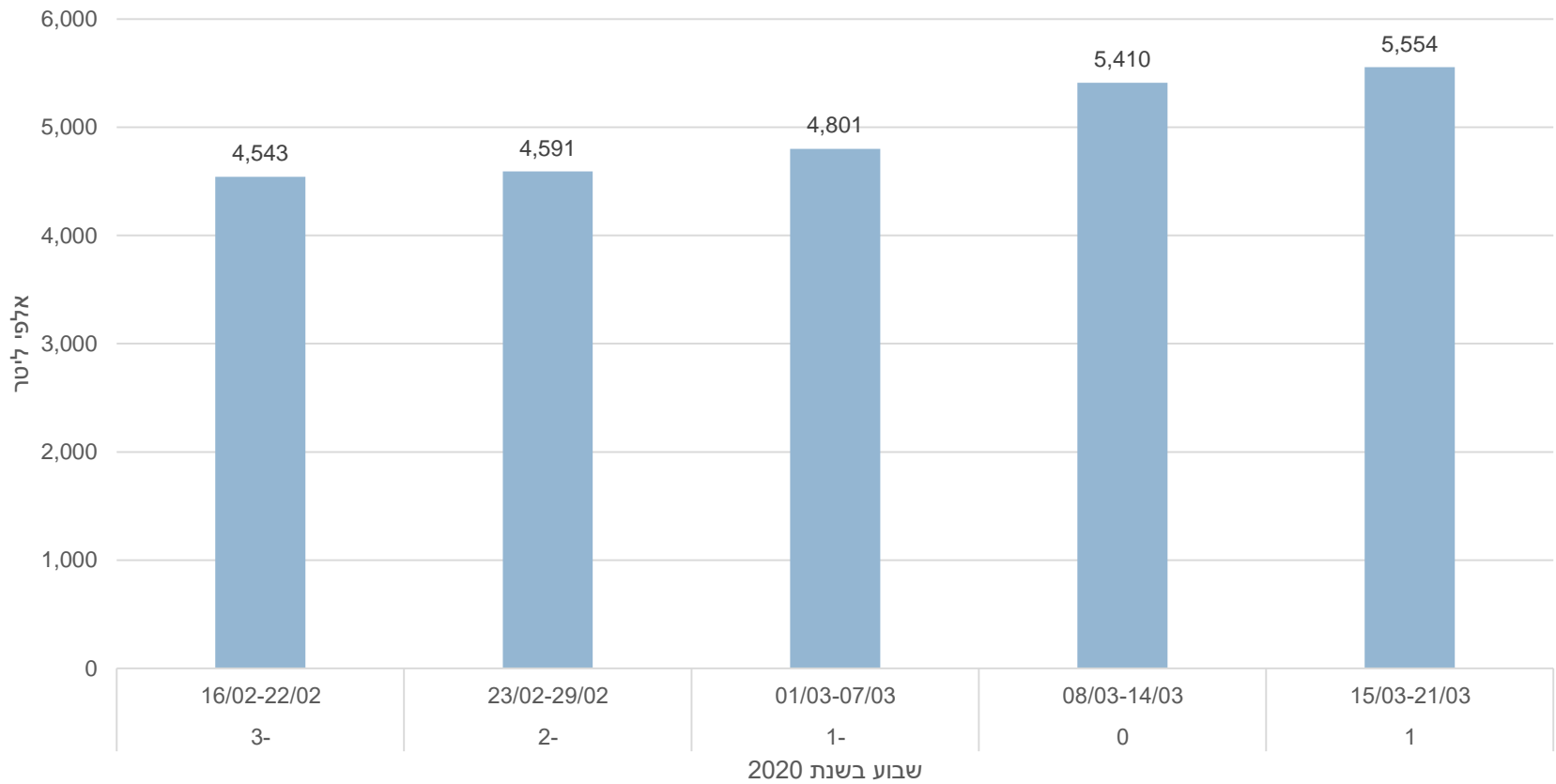


דגים טריים - אמנון טרי

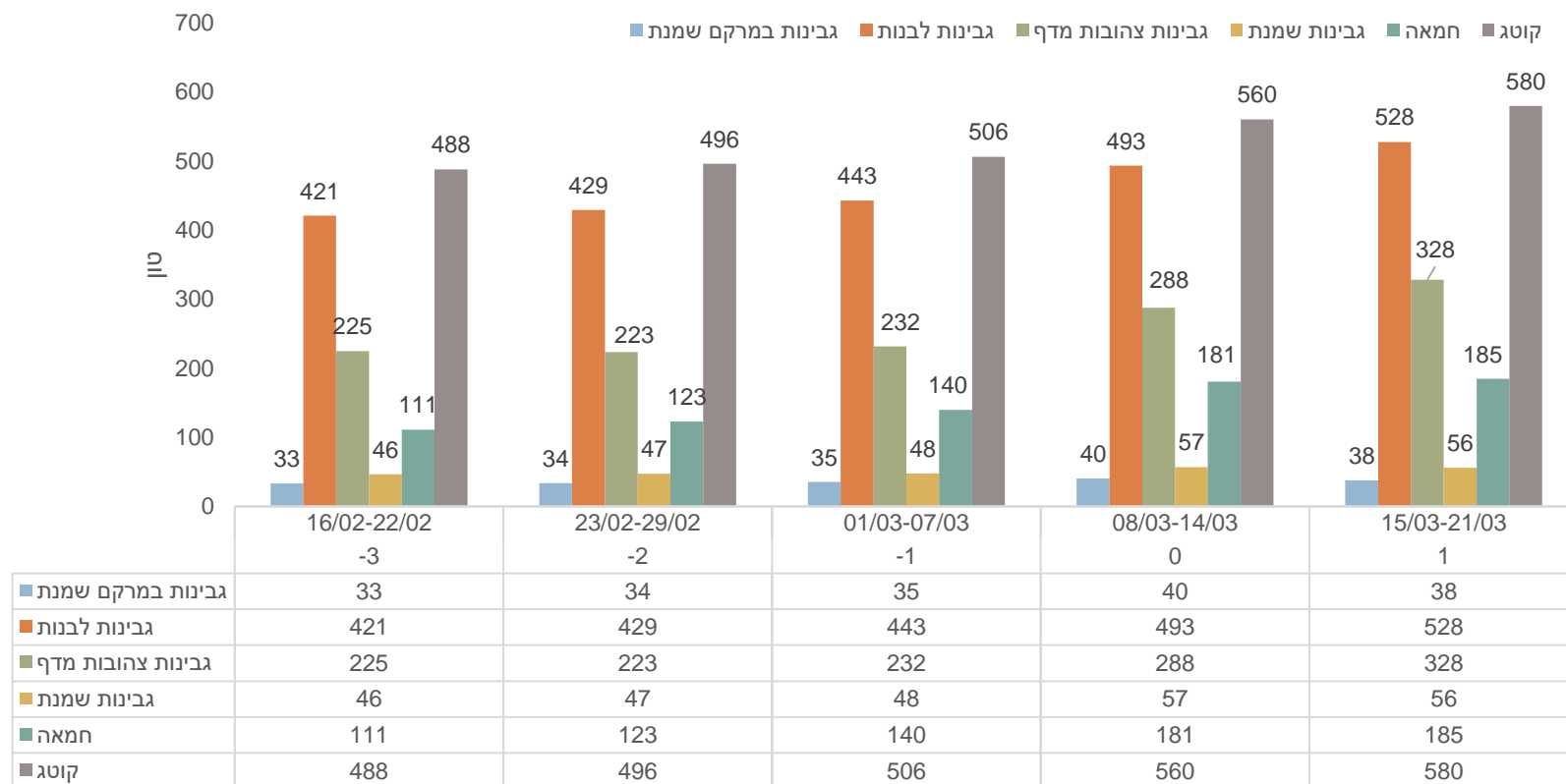


חלב שתיה

כמות מכר (אלפי ליטרים)



גבינות (בטון)



שבוע בשנת 2020

